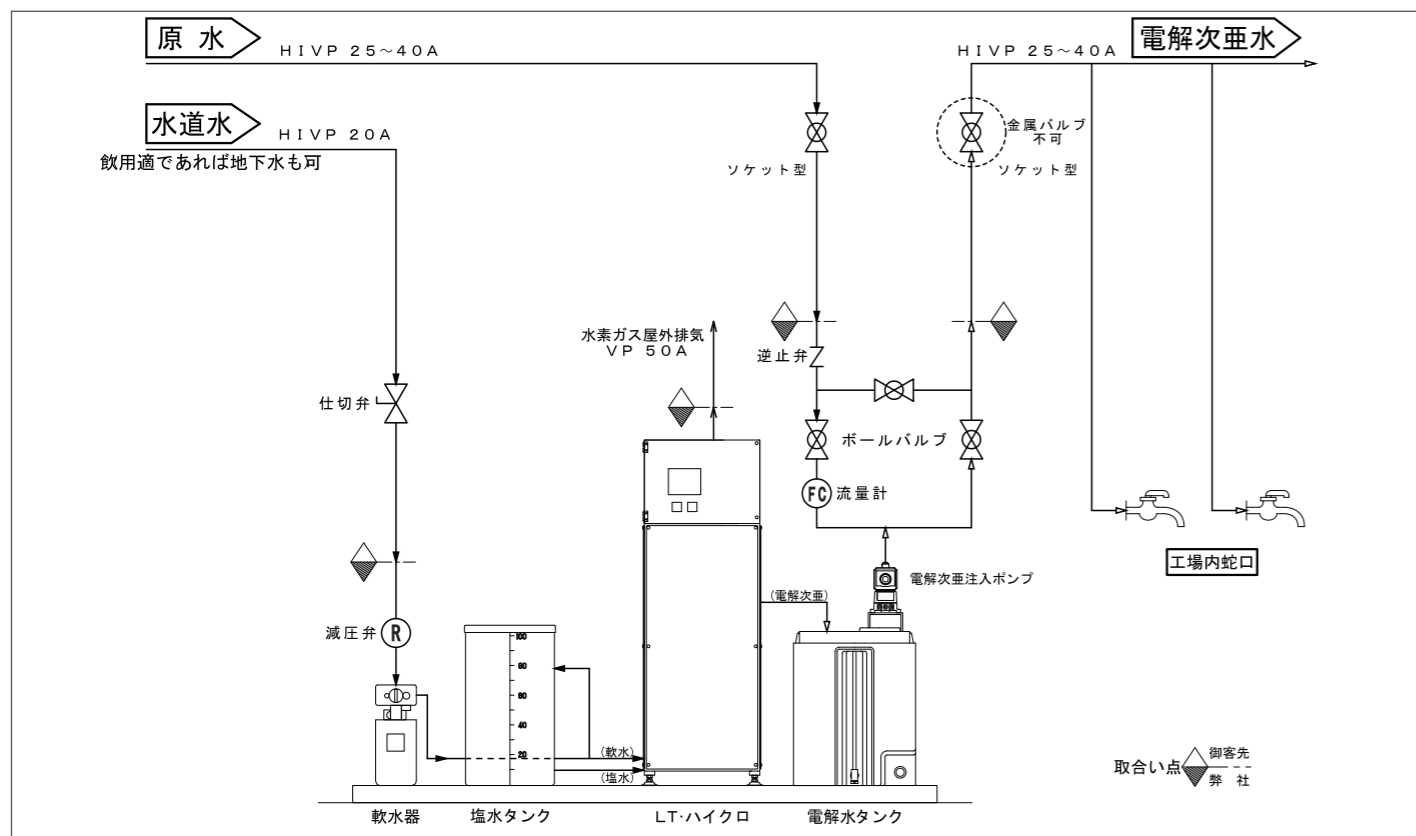


LT・ハイクロ(本体)基本仕様

名称	LT・ハイクロ	
型式	S150	P70
生成量	45t/日(80ppm)~120t(30ppm)	21t/日(80ppm)~56t/日(30ppm)
濃度設定範囲	30~80ppm	
電解次亜水配管接続口径	25~40A	
電極寿命	15,000時間	
本体外形寸法	幅560×奥行560×高1,675mm	
塩水タンク	100L丸型(φ431×高777mm)	
消費電力	1kw	0.8kw
電源	単相AC200V±10% 50/60Hz	
電解用給水温度	5~35°C	
設置場所	屋内(要排気)	
周囲温度	5~40°C	
周囲湿度	30~80%	
本体フレーム/カバー	ステンレスフレーム/ステンレスカバー	ステンレスフレーム/樹脂カバー
本体空重量	180kg	120kg
付属品	電解水タンク、電解水注入ポンプ、流量計、軟水器	

●オプション:警告灯、原水フィルター、残留塩素計

参考フロー図



安全に関するご注意

- ご使用の際には、必ず「取扱説明書」をよくお読みのうえ正しくお使いください。
- 本製品は屋内専用です。雨風のかからないところでご使用ください。
- 本製品からは水素ガスが発生しますので、屋外排気が必要です。また、水素ガス排気口に火気を近づけないでください。
- 据付工事、電気工事等が必要です。お買い上げの販売店または専門業者にご依頼ください。
- 電解水の生成に使用する水は、水道水など飲用できる水を使用してください。
- 電解水を容器に充填して流通・販売しないでください。
- 電解水は他の薬剤と混合して使用しないでください。

●このカタログの記載内容は、2014年4月 日現在のものです。●製品の仕様は改良・改善のため予告なく変更する場合があります。●製品の色は印刷上の都合により多少異なる場合があります。



製造元  
**リビングテクノロジー株式会社**  
 〒101-0062 東京都千代田区神田駿河台3-4 TEL 03-3252-1880  
<http://www.livingtec.co.jp>  
<http://www.denkaisui.jp>

# 殺菌力!!

## 電解次亜水生成機 LT・ハイクロ



# LT・Hychlo

厚生省衛化第31号(H111,6.25)適合品

**HACCP対応**

# 60t/日(60ppm)

## 1 電解次亜水を大量生成

S150型は60ppmの濃度で、60t/日の生成量。  
(P70型は28t/日)

## 2 30~80ppmで濃度選択が自由

オプションにより、1~200ppmまで設定可能。

## 3 簡単操作のデジタル表示

タッチパネル画面で濃度変更、使用水量(瞬間及び日量)が確認でき、コスト管理に便利。

## 4 15,000時間の長寿命電極

15,000時間の長時間使用に耐えうる特殊電極を採用。

## 5 貯水タンク不要で設置スペース最小

高濃度の電解水原液を流量に応じて現場配管に注入する方式だから、貯水タンクレス。また、地下水や海水にも注入可能。

## 6 驚異の低ランニングコスト

1tの電解次亜水のコストは14円(60ppm時)、必要な食塩の量は156g。(S150型)  
(電気代:13円/kWh、食塩代:1200円/25kg、水道代:215円/㎡として)



●電解水をオーバーフロー



●電解水はかけ流し洗浄が効果的



●容器類は電解水に漬け置き

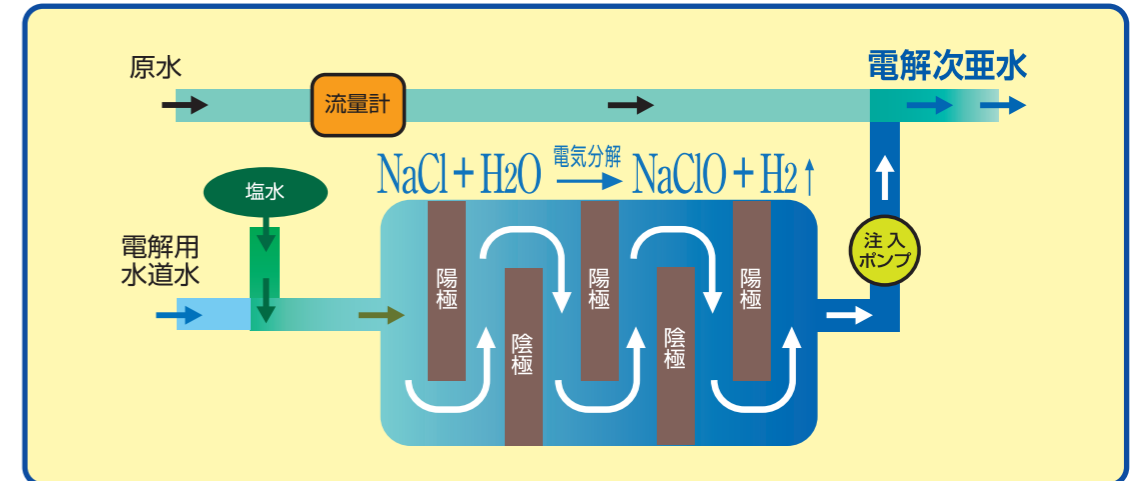


●工場全体に配管された電解水

# 電解次亜水とは!!

- O-157、サルモネラ、腸炎ビブリオ等の食中毒原因菌にすぐれた殺菌力を発揮。
- 弱アルカリ(約ph8)なので食材に優しく、ダメージを与えない。
- 低濃度、短時間洗浄で食材の鮮度維持が可能。
- 使用後は分解が早く、すすぎが簡単。

●生成原理図



●設置例



# 14円/t(60ppm)